

Архангельск (8182)63-90-72
Астана (7172)727-132
Астрахань (8512)99-46-04
Барнаул (3852)73-04-60
Белгород (4722)40-23-64
Брянск (4832)59-03-52
Владивосток (423)249-28-31
Волгоград (844)278-03-48
Вологда (8172)26-41-59
Воронеж (473)204-51-73
Екатеринбург (343)384-55-89
Иваново (4932)77-34-06

Ижевск (3412)26-03-58
Иркутск (395)279-98-46
Казань (843)206-01-48
Калининград (4012)72-03-81
Калуга (4842)92-23-67
Кемерово (3842)65-04-62
Киров (8332)68-02-04
Краснодар (861)203-40-90
Красноярск (391)204-63-61
Курск (4712)77-13-04
Липецк (4742)52-20-81
Киргизия (996)312-96-26-47

Магнитогорск (3519)55-03-13
Москва (495)268-04-70
Мурманск (8152)59-64-93
Набережные Челны (8552)20-53-41
Нижний Новгород (831)429-08-12
Новокузнецк (3843)20-46-81
Новосибирск (383)227-86-73
Омск (3812)21-46-40
Орел (4862)44-53-42
Оренбург (3532)37-68-04
Пенза (8412)22-31-16
Казахстан (772)734-952-31

Пермь (342)205-81-47
Ростов-на-Дону (863)308-18-15
Рязань (4912)46-61-64
Самара (846)206-03-16
Санкт-Петербург (812)309-46-40
Саратов (845)249-38-78
Севастополь (8692)22-31-93
Симферополь (3652)67-13-56
Смоленск (4812)29-41-54
Сочи (862)225-72-31
Ставрополь (8652)20-65-13
Таджикистан (992)427-82-92-69

Сургут (3462)77-98-35
Тверь (4822)63-31-35
Томск (3822)98-41-53
Тула (4872)74-02-29
Тюмень (3452)66-21-18
Ульяновск (8422)24-23-59
Уфа (347)229-48-12
Хабаровск (4212)92-98-04
Челябинск (351)202-03-61
Череповец (8202)49-02-64
Ярославль (4852)69-52-93

<https://poluzzi.nt-rt.ru/> || pzp@nt-rt.ru



Технология,
которая приносит
деньги

О компании



Преимущества трак систем

За время своего существования компания Poluzzi стала одним из мировых лидеров в конструировании и производстве гусеничного хода на резиновых и металлических траках для самоходных сельскохозяйственных машин. Потребители во многих странах мира признают Poluzzi экспертом в области качества и исключительной надежности гусеничных систем.

Переоснащая свою технику на гусеничные системы, сельхозпроизводитель получает возможность:

- Работать при любых погодных условиях, выйти в поле на несколько дней раньше и закончить работы на несколько дней позже, чем конкуренты;
- Сократить издержки, повысить рентабельность своего производства;
- Повысить урожайность выращиваемых культур за счет максимально бережного отношения к почве.

Выращивание зерновых по технологии no-till и mini-till становится максимально эффективным при переводе парка самоходных машин на эксплуатацию на гусеничных системах.

Почему Poluzzi Track?

- Завод Poluzzi Track System может предложить гусеничные системы и на резиновом, и металлическом траках;
- Завод Poluzzi Track System имеет широчайшую модельную линейку, он производит гусеничные системы для любой самоходной сельскохозяйственной техники;
- Завод Poluzzi Track System обеспечивает минимальные сроки поставки оборудования в пик сезона его использования.



Приобретая гусеничный ход Poluzzi Track System, Вы получаете полный комплекс услуг по сервисному обслуживанию:

- Вы доверяете свою технику высококвалифицированным сервисным инженерам (все сервисные инженеры прошли обучение на заводе производителя гусеничного хода в Италии);
- Вам предоставляется услуга по монтажу и вводу в эксплуатацию гусеничного хода на вашу самоходную технику;
- Специалисты сервисной службы всегда готовы ответить на все ваши вопросы, связанные с работой и обслуживанием гусеничного хода;
- Наличие оригинальных запасных частей и расходных материалов на складе;
- Высококачественные резиновые траки от мировых лидеров Bridgestone, Goodyear, Continental.

Продажа гусеничного хода POLUZZI TRACK SYSTEM в лизинг

Весь модельный ряд гусеничного хода POLUZZI TRACK SYSTEM, представленный производителем, можно приобрести в лизинг. Компания ООО «Байтек Лизинг» совместно с лидером по производству гусеничного хода POLUZZI TRACK SYSTEM запустила акцию по финансированию данного оборудования с лизинговым удорожанием от 6,9% в год.

Защити свои почвы

Наибольшая площадь соприкосновения



Увеличенное сцепление

За счет увеличенной площади контакта с почвой, наши гусеничные системы обеспечивают наилучшее сцепление.

Коэффициент скольжения трака не более 5%, в то время как у обычных шин он превышает 12%.

Тяговое усилие

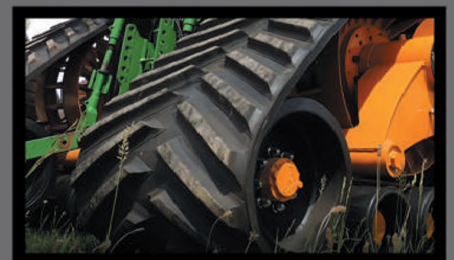
Установка трак системы Poluzzi эквивалентно добавлению 100 л.с. к вашей машине за счет способности трака передавать мощность без потерь через увеличенный размер пятна соприкосновения с почвой.

Это означает, что менее мощная машина может выполнять ту же работу с меньшими затратами.

Уменьшение разрушения плодородного слоя

При использовании трак систем Poluzzi давление на почву снижается в 2,6-8 раз в сравнении с колесной техникой и техникой на спарках, при этом в сравнении со спарками площадь уплотненной почвы на поле уменьшается на 43%. Урожайность сельскохозяйственных культур увеличивается благодаря уменьшению плотности обрабатываемых почв.

Гусеничная система из четырех траков не травмирует плодородный слой почвы на поворотах в отличие от классической двухгусеничной системы.



Главные преимущества

- Более ранние сроки посевной
- Высочайшая проходимость техники
- Уборка при любых условиях
- Низкое давление на почву
- Увеличенное сцепление
- Нет разрушения почвы
- Увеличивает мощность машины
- Экономия топлива
- Уменьшение количества операций по почвообработке

Снижение расхода топлива

12.5 %

за счет лучшего сцепления

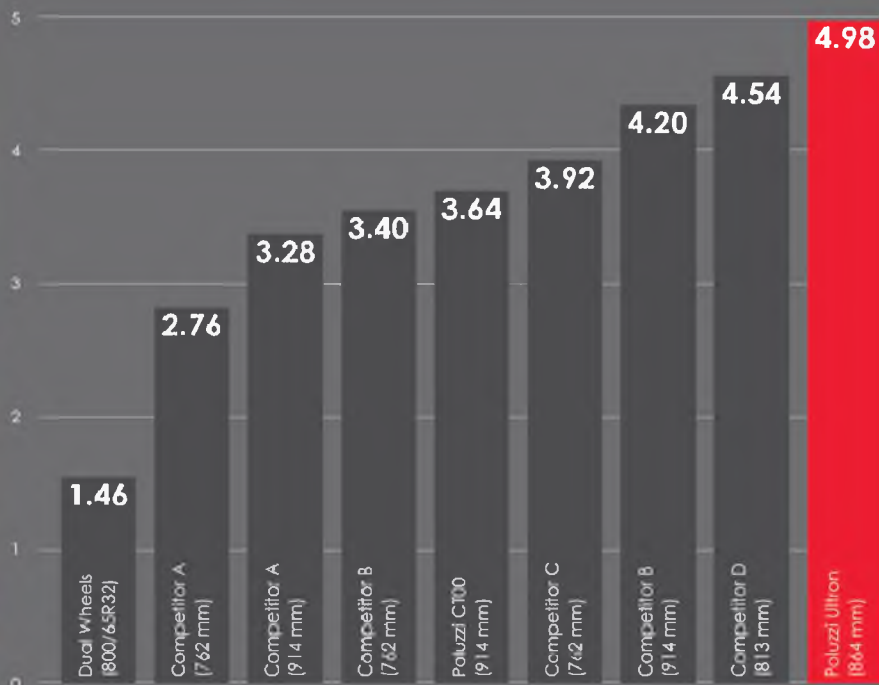
Снижение расхода топлива

28.5 %

за счет уменьшения количества операций по почвообработке

Площадь контакта с почвой (м²)

Площадь контакта с почвой модели POLUZZI ULTRON составляет 4,98 м². Это лучший показатель в отрасли.



Пройдут, где колеса не смогут

Каждому фермеру знакомы риски тяжелых погодных условий. Если состояние почвы не дает выйти на поле, это чревато убытками в миллионы рублей за счет снижения классности зерна или даже полной потери выращенного урожая.

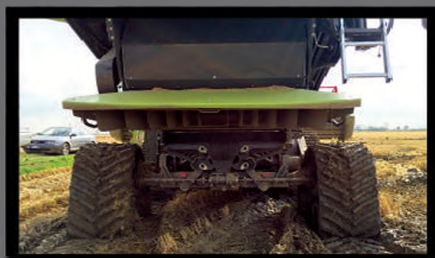
С Poluzzi Вы можете работать в поле в любое время. Вы можете на несколько дней раньше начать посевную кампанию и, в случае необходимости, убирать урожай позже, не взирая на капризы погоды.

Равномерное давление на почву

В отличие от классических гусеничных машин, имеющих двухгусеничную ходовую систему, трактора, оснащенные четырьмя трак системами, распределяют давление на почву максимально равномерно, что особенно важно при работе на полях со сложным рельефом или при работе с тяжелой навеской.

Экономия топлива

Установка гусеничных систем Poluzzi помогает сельхозпроизводителям сократить расходы на топливо. Наилучшее сцепление позволяет снизить расход ГСМ за счет снижения пробуксовки. Однако главная экономия достигается сокращением количества операций по почвообработке, так как гусеницы обеспечивают максимально бережное отношение к почве и наиболее мощное тяговое усилие.



Улучшенная стабильность

Лучшая стабильность в своем классе

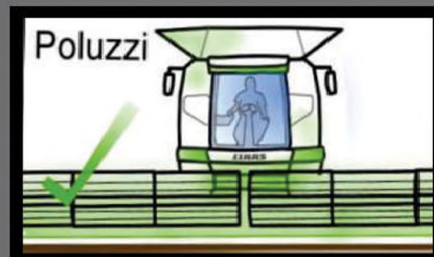
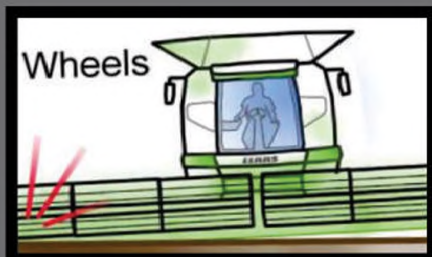
Главные преимущества

- Сокращение простоев в работе
- Снижение риска повреждения жатки
- Меньшее расстояние от земли до жатки

Улучшенная стабильность

Чем тяжелее машина, тем более глубокую колею она оставляет. Это справедливо для сельхозтехники на колесном ходу, но не на гусеничном. Колея траков не так глубока, как колея колеса, даже на участках поля с разным уровнем увлажненности почв, что обеспечивает постоянный уровень высоты навесной техники над землей.

Повреждение навесной техники при работе, равно как и время, затраченное на ее очистку и ремонт, вызывает значительные простои. Poluzzi в качестве альтернативы обеспечивает стабильную работу любой навесной техники.



Увеличенное разнообразие

Увеличение производительности

Главные преимущества:

- Снижение габаритов
- Увеличение производительности
- Движение по дорогам без сопровождения

Уменьшение ширины

Увеличьте функциональность машины с помощью Poluzzi! Траки позволяют увеличить проходимость техники без существенного увеличения ширины машины. Это означает, что в случае необходимости вы можете перегнать вашу технику на гусеничных системах Poluzzi на другое поле по дорогам общего пользования.

Увеличение производительности

Многие сталкивались с повреждением колес из-за перегрузки комбайна. Завод Poluzzi Track System решил эту проблему. Например, модель гусеничного хода Poluzzi Ultron выдерживает нагрузку до 16 000 кг на трак, что с лихвой покрывает общую нагрузку на комбайн.



Облегчи себе жизнь

Быстрая установка, легкое обслуживание

Главные преимущества:

- Легкий сервис
- Скорость установки

Легкий сервис

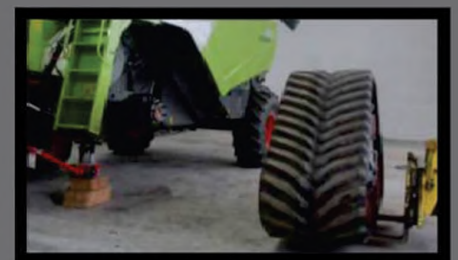
Обслуживание траков очень легкое. Единственная требуемая операция – это проверка давления масла по манометру в системе натяжения трака.

Комфортный выбор

С траками Poluzzi у вас всегда есть выбор: использовать сегодня гусеничные системы или обычные колеса. Работы по переоборудованию одной оси занимают всего 1-3 часа. Таким образом, Ваш обычный колесный трактор или комбайн может превратиться в танк меньше, чем за половину рабочего дня!

Скорость установки

С помощью 3-точечной навески гусеничные системы устанавливаются также быстро, как и колеса. Трак системы Poluzzi устанавливаются непосредственно на посадочное место ступицы. В случае необходимости для монтажа гусеничных систем используются адаптеры и проставки.



Прибыль с Poluzzi

Немного теории:

Площадь полей 1000 га при средней урожайности твердой пшеницы 35 ц/га. При невозможности выйти в поле при плохих погодных условиях урожай будет полностью потерян или собран с опозданием. При несвоевременной уборке пшеницы класс зерна будет снижен, что приведет к потерям в цене.

Пшеница 3 класса

150 евро/тонна, 3,5 тонн/га

€525 000

Снижение класса из-за погодных условий

Фуражная пшеница

115 евро/тонна, 3,5 тонн/га

€402 500

Убытки из-за несвоевременной уборки урожая

€122 500



Основные цифры:

Ultron

Лента: Bridgestone
 Ширина трака: 864 мм
 Общий вес: 4400 кг
 Площадь контакта: 4,98 м²

Ultron Terra-Drive

Имеет регулируемую подвеску, представляющую собой колеблющиеся ролики на механических стабилизаторах + гидравлическая вертикальная система подвески между основной и центральной рамами.

Ultron & Ultron Terra-Drive

Оснащение комбайна траками Ultron не только сокращает расходы на топливо, но и позволяет работать в поле при любых погодных условиях.

При сравнении со всеми другими производителями, трак Ultron обеспечивает наибольшую площадь контакта с почвой (4,98 м²).

Это гарантирует меньшее уплотнение почвы, лучшую устойчивость машины и совершенное сцепление.





Основные цифры:

СТ0036

Лента: CONTINENTAL

Ширина трака: 900 мм

Общий вес: 3900 кг

Площадь контакта: 3,24 м²

СТ0030

Лента: CONTINENTAL

Ширина трака: 762 мм

Общий вес: 3500 кг

Площадь контакта: 2,872 м²

СТ0030&СТ0036

Серия гусеничных систем Poluzzi ST00 разработана для средних и легких зерноуборочных комбайнов. Обеспечивает стабильную работу комбайнов и минимальные потери урожая при любых погодных условиях. Доступны модели ST00 с шириной трака 762 и 900 мм. При работе в условиях низкой проходимости самоходной техники следует выбрать модель с большей шириной гусеничной ленты.





Основные цифры:

CTR0036

Лента: Continental
Ширина трака: 900 мм
Общий вес: 3900 кг
Площадь контакта: 3,420 м²

CTR0030

Лента: Continental
Ширина трака: 762 мм
Общий вес: 3560 кг
Площадь контакта: 2,584 м²

CTR0024

Лента: Continental
Ширина трака: 610 мм
Общий вес: 2960 кг
Площадь контакта: 1,976 м²

CTR0016

Лента: Continental
Ширина трака: 400 мм
Общий вес: 2720 кг
Площадь контакта: 1,624 м²

Основные цифры:

CTF0036

Лента: Continental
Ширина трака: 900 мм
Общий вес: 3440 кг
Площадь контакта: 2,574 м²

CTF0030

Лента: Continental
Ширина трака: 762 мм
Общий вес: 3300 кг
Площадь контакта: 2,174 м²

CTF0024

Лента: Continental
Ширина трака: 610 мм
Общий вес: 3160 кг
Площадь контакта: 1,744 м²

CTF0016

Лента: Continental
Ширина трака: 400 мм
Общий вес: 2640 кг
Площадь контакта: 1,144 м²

CTR0036, CTR0030, CTR0024 & CTR0016, CTF0036, CTF0030, CTF0024 & CTF0016

Разработанные для задней оси тракторов, гусеничные системы серии CTR00 могут использоваться как с колесами, так и с гусеничными системами серии STF00 на передней оси трактора. Модели гусеничных систем серий CTR00 и CTF00 могут агрегатироваться с тракторами любой мощности.

Модели CTR0036 и CTR0030 незаменимы также при уборке кормовых трав в тяжёлых погодных условиях. Они легко устанавливаются на кормоуборочные комбайны всех отечественных и импортных производителей.





Основные цифры:

CTR0036RX-V1

Лента: Soucy
 Ширина трака: 900 мм
 Общий вес: 3700 кг
 Площадь контакта: 5,090 м²

CTR0030RX-V1

Лента: Soucy
 Ширина трака: 762 мм
 Общий вес: 7400 кг
 Площадь контакта: 5,090 м²

CTR0036RX-V1 - CTR0030RX-V1

Гусеничные системы моделей CTR0036RX-V1 и CTR0030RX-V1 предназначены для эксплуатации с шарнирно-сочленёнными тракторами. Эти трактора являются наиболее мощными, а потому, наиболее тяжелыми. Гусеничные системы CTR0036RX-V1 и CTR0030RX-V1 позволяют существенно минимизировать вред, наносимый тяжелой техникой при обработке полей.

Цепное колесо данных гусеничных систем спроектировано так, чтобы грязь максимально выпадала из системы сама, т.е. оно является самоочищающимся. Это экономит Вам время и деньги при очистке системы.

Благодаря самому большому диаметру цепного колеса на рынке гусеничные системы CTR0036RX-V1 и CTR0030RX-V1 более бережно относятся к тракам, что увеличивает срок их жизни, способствует уменьшению расхода топлива и наиболее эффективной передаче крутящего момента на трак системы.





Основные цифры:

HT 900 R7

Рол-во роликов: 7 шт
 Ширина трака: 900 мм
 Общий вес пара: 4630 кг
 Площадь контакта: 3,996 м²

HT 800 R7

Кол-во роликов: 7 шт
 Ширина трака: 800 мм
 Общий вес пара: 4116 кг
 Площадь контакта: 3,552 м²

Стальные гусеничные системы серии HTD

Оптимальное решение для работы комбайна на рисовых чеках. Обладают максимальными показателями проходимости.

Стальные гусеничные системы серии HTD отличаются усиленной конструкцией. Это наиболее эффективное решение для тяжелой техники. Закрытый корпус снижает уровень загрязненности механических частей трака





Стальные гусеничные системы серии STD

Наиболее важной характеристикой стальных гусеничных систем является возможность регулировки положения центральной опоры вперед или назад. Таким образом обеспечивается применимость данных систем ко всем комбайнам без каких-либо неудобств, вызванных ограниченным арочным пространством.

Эта серия трак систем предназначена для легких и средних комбайнов. Доступны с шириной трака 800 и 900 мм.

Основные цифры:

STD 900 R7

Кол-во роликов: 7 шт
 Ширина трака: 900 мм
 Общий вес: 4570 кг
 Площадь контакта: 3,474 м²

STD 800 R7

Кол-во роликов: 7 шт
 Ширина трака: 800 мм
 Общий вес: 4062 кг
 Площадь контакта: 3,088 м²

Архангельск (8182)63-90-72
 Астана (7172)727-132
 Астрахань (8512)99-46-04
 Барнаул (3852)73-04-60
 Белгород (4722)40-23-64
 Брянск (4832)59-03-52
 Владивосток (423)249-28-31
 Волгоград (844)278-03-48
 Вологда (8172)26-41-59
 Воронеж (473)204-51-73
 Екатеринбург (343)384-55-89
 Иваново (4932)77-34-06

Ижевск (3412)26-03-58
 Иркутск (395)279-98-46
 Казань (843)206-01-48
 Калининград (4012)72-03-81
 Калуга (4842)92-23-67
 Кемерово (3842)65-04-62
 Киров (8332)68-02-04
 Краснодар (861)203-40-90
 Красноярск (391)204-63-61
 Курск (4712)77-13-04
 Липецк (4742)52-20-81
 Киргизия (996)312-96-26-47

Магнитогорск (3519)55-03-13
 Москва (495)268-04-70
 Мурманск (8152)59-64-93
 Набережные Челны (8552)20-53-41
 Нижний Новгород (831)429-08-12
 Новокузнецк (3843)20-46-81
 Новосибирск (383)227-86-73
 Омск (3812)21-46-40
 Орел (4862)44-53-42
 Оренбург (3532)37-68-04
 Пенза (8412)22-31-16
 Казахстан (772)734-952-31

Пермь (342)205-81-47
 Ростов-на-Дону (863)308-18-15
 Рязань (4912)46-61-64
 Самара (846)206-03-16
 Санкт-Петербург (812)309-46-40
 Саратов (845)249-38-78
 Севастополь (8692)22-31-93
 Симферополь (3652)67-13-56
 Смоленск (4812)29-41-54
 Сочи (862)225-72-31
 Ставрополь (8652)20-65-13
 Таджикистан (992)427-82-92-69

Сургут (3462)77-98-35
 Тверь (4822)63-31-35
 Томск (3822)98-41-53
 Тула (4872)74-02-29
 Тюмень (3452)66-21-18
 Ульяновск (8422)24-23-59
 Уфа (347)229-48-12
 Хабаровск (4212)92-98-04
 Челябинск (351)202-03-61
 Череповец (8202)49-02-64
 Ярославль (4852)69-52-93